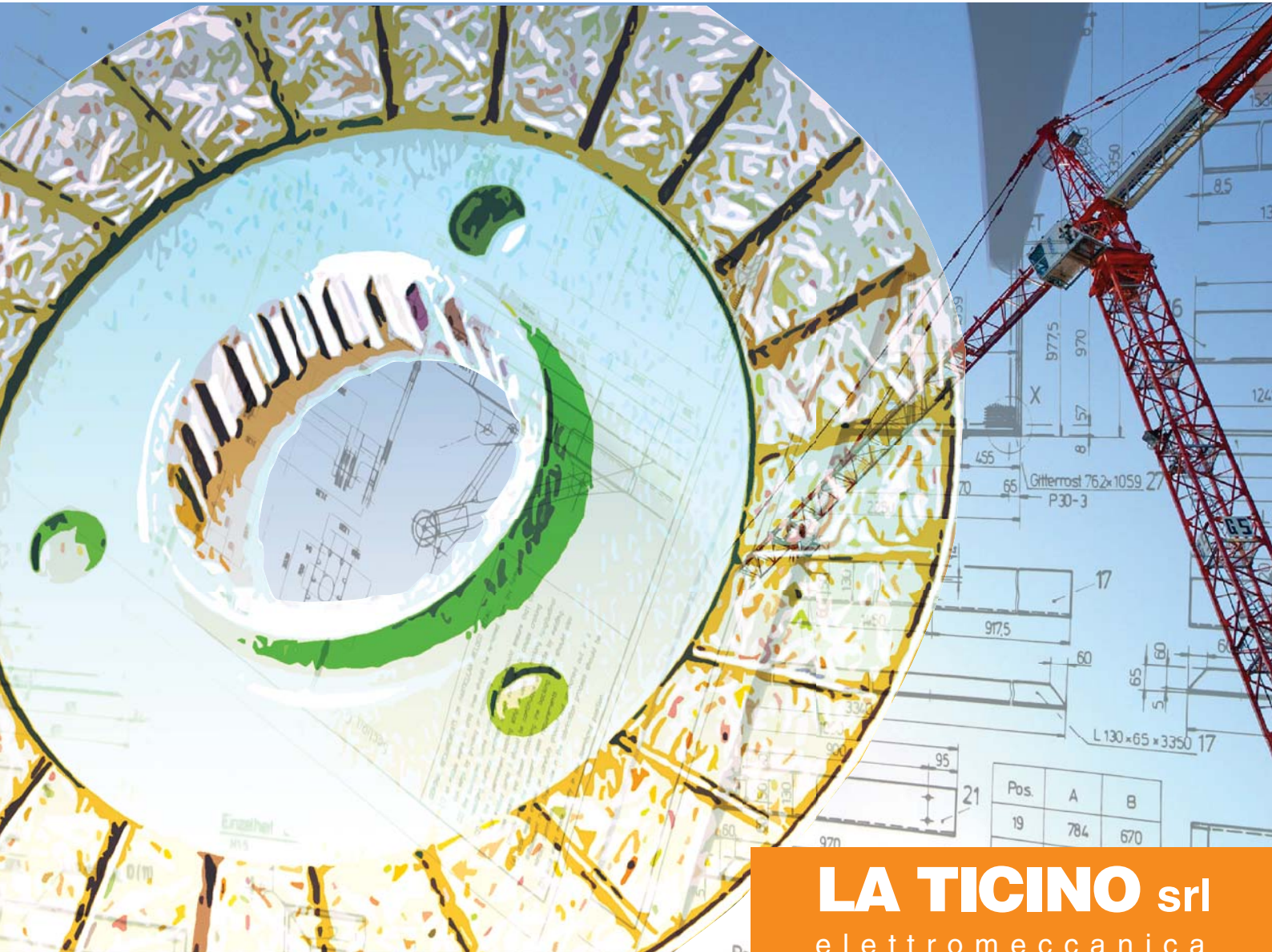


Ricambi per gru edili
Spare parts for tower cranes

Catalogo generale illustrato 2012



LA TICINO srl
elettromeccanica

www.laticino.com



La Ticino s.r.l.

La Ticino è specializzata nello sviluppo e nella produzione di freni per motori elettrici, con vasta esperienza nel settore del sollevamento gru.

Commercializza inoltre una vasta gamma di accessori per gru che comprendono, tra gli altri, sblocchi rotazione, limitatori e celle di carico, ventole di raffreddamento, carrucole, rulli per carrelli traslazione, stufette, manipolatori, avvisatori acustici, fine corsa, blocchi comando, raddrizzatori, viteria, zanche, cartellonistica, giunti idraulici, riduttori e rallentatori. Tutti i prodotti La Ticino sono caratterizzati da un eccellente rapporto qualità/prezzo e dalla possibilità di personalizzazione sulle esigenze del cliente.



La Ticino s.r.l.

La Ticino is specialized in the development and manufacturing of brake for electric motors, with extensive experience in the field of tower cranes. It also markets a wide range of crane accessories including, among others, brake release, load cells & load panel, cooling fans, pulleys, wheels, heaters, joysticks, horn, rectifiers, screws, brackets, signs, hydraulic couplings, reducers and retarders. All the Ticino products are characterized by an excellent value for money and the possibility of personalization on request of the customer.



La Ticino s.r.l.

née en 1960 comme ElettromeccanicaTicino, est producteur d'appareillages pour machines de levage, rotation et translation ainsi que de freins électromagnétiques en courant continue et alterné. Les caractéristiques constructives et l'emploi des meilleurs matériaux garantissent la qualité, la fiabilité et la sécurité de nos produits. Notre personnel et les technologies dont nous disposons, nous permettent de réaliser différentes typologie de freins électromagnétiques qui répondent aux différentes applicationnes. Cette attitude vis à vis du marché est resumé, dans l'objectif que La Ticino veut pouvoir etre, pour sa clientèle le fournisseur complet, grace aux nécessaires ressources techniques et humaines, pour satisfaire les exigences du secteur levage, rotation et translation. La production, construction et l'assemblage des produits est faite dans nos établissements.



La Ticino s.r.l.

La Ticino ist für die Entwicklung und die Produktion von Bremsen für Elektromotoren spezialisiert, mit umfangreicher Erfahrung im Bereich Kran- und Hebevorrichtungen. Darüber hinaus vermarkt La Ticino eine breite Zubehör-Palette für Krane, die u.a. Drehentriegelungen, Lastbegrenzer und Wägezellen, Kühler, Flaschenzüge, Rollen für Laufkatzen, Heizöfen, Manipulatoren, Hupen, Endanschläge, Steuerblöcke, Gleichrichter, Schrauben, Ankerschrauben, Beschilderung und hydraulische Kupplungen umfasst.

Alle La Ticino-Produkte zeichnen sich durch ein exzellentes Preis-Leistungs-Verhältnis und durch die Möglichkeit einer persönlichen Gestaltung nach kundenspezifischen Bedürfnissen aus.“

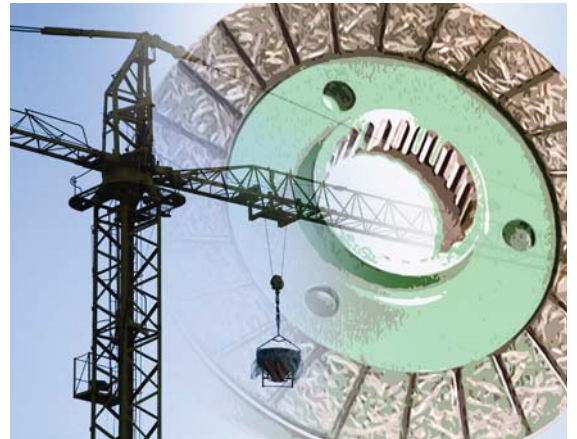
LA TICINO srl

elettromeccanica

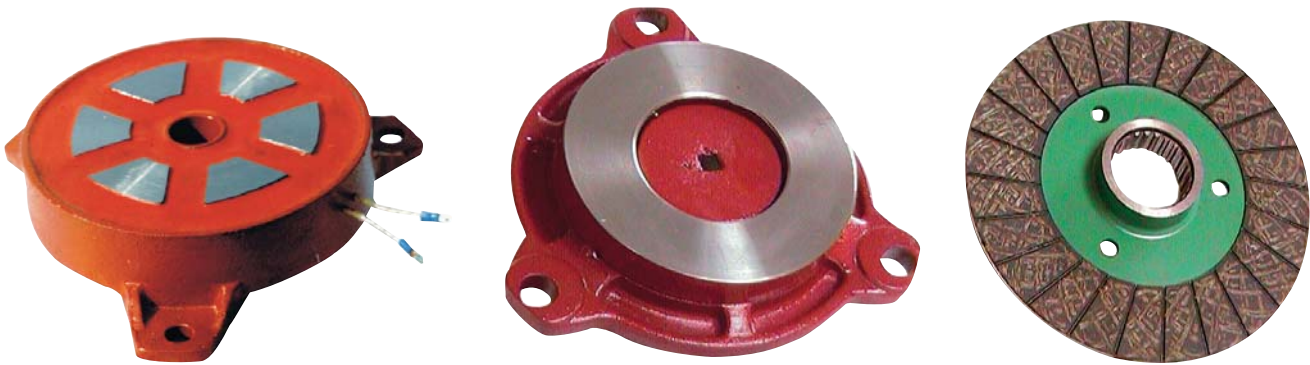
Via A. Da Giussano 10/12
20029 Turbigo (MI) Italy
Tel. +39 (0)331 899083
Fax +39 (0)331 897882
info@laticino.com

Indice Index

FRENI T-FM T-FM BRAKES	4
FRENI T-FM 68 T-FM 68 BRAKES	5
FRENI T-FM 58 T-FM 58 BRAKES	6
FRENI T-FM 46 T-FM 46 BRAKES	7
FRENI T-FCPL T-FCPL BRAKES	8
FRENI T-FCPL 158 T-FCPL 158 BRAKES	9
FRENI T-FCPL PW 60 T-FCPL PW 60 BRAKES	10
FRENI T-FCPL PW 54 T-FCPL PW 54 BRAKES	11
FRENI T-FCPL PW 50 T-FCPL PW 50 BRAKES	12
FRENI T-FCPL H 60 T-FCPL H 60 BRAKES	13
FRENI T-FCPL H 40 T-FCPL H 40 BRAKES	14
FRENI SOLLEVAMENTO LIFTING BRAKES	15
FRENI SOLLEVAMENTO LIFTING BRAKES	16
FRENI TBK TBK BRAKES	17
FRENI TK TK BRAKES	18
GRUPPO FRENO TK TK BRAKES	19
FRENI ROTAZIONE ROTATION BRAKES	20
ROTAZIONE T-FCM / T-FCL / T-FCO	21-22
T-FCM / T-FCL / T-FCO ROTATION	
RAFFREDDAMENTO COOLING	23
SBLOCCO ROTAZIONE BRAKE RELEASE	24-25
FRENI ELETTROMAGNETICI	26-27-28
ELECTROMAGNETIC BRAKES	
CARRUCOLE PULLEYS	29
RULLI PER CARRELLO TROLLEYS ROLLERS	30
BULLONERIA HARDWARE	31
ACCESSORI ELETTRICI	32
ELECTRICAL ACCESSORIES	
STRUMENTAZIONE INSTRUMENTATION	33
MATERIALE ELETTRICO	34
ELECTRICAL EQUIPMENT	
TARGHE PLATES	35
ACCESSORI ACCESSORIES	36



FRENI T-FM
T-FM BRAKES

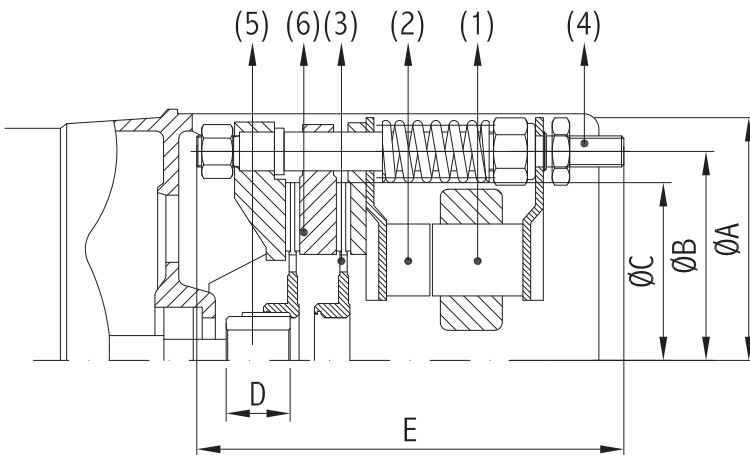


Caratteristiche Tecniche

- Coppia frenante fino a 250 Nm
- Tre diametri disponibili, compatibilità con ampia gamma di modelli
- Ampia scelta di tensioni di alimentazione
- Ampio traferro per lunghi periodi di lavoro senza necessità di manutenzione
- Viti di fissaggio integrate per una rapida e semplice installazione
- Basso assorbimento di corrente, funzionamento "freddo" e consumi ridotti
- Dispositivo di sblocco manuale opzionale

Specifications

- Braking torque up to 250 Nm
- Three sizes available, compatibility with a wide range motors
- Wide range of supply voltages
- Large airgap: long working time without maintenance
- Integrated fixing screws for quick and easy installation
- Low power consumption, low heat dissipated during normal operations
- Optional manual release device



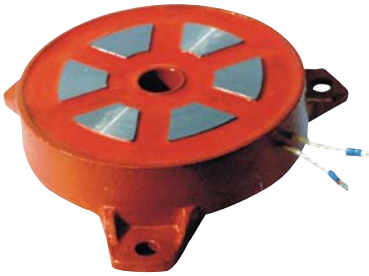
Legenda

- (1) Bobina Freno
- (2) Ancora Mobile
- (3) Disco Freno
- (4) Colonnine Complete
- (5) Pignone
- (6) Disco Mobile

Legend

- (1) Brake coil
- (2) Armature plate
- (3) Brake disc
- (4) Assembly rods
- (5) Splined hub
- (6) Connection flange

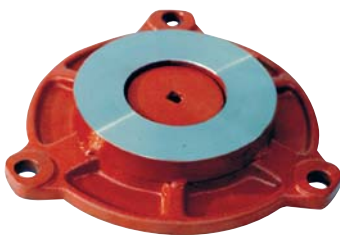
Serie	Ø A [mm]	Ø B [mm]	Ø C [mm]	D [mm]	E [mm]	Note
T-FM 46	276	248	215	45	190	-
T-FM 58	308	280	250	45-73	190-220	2 dischi
T-FM 68	330	308	280	73	220	2 dischi



Bobina freno

brake coil - electro culasse bobinee - bremsspule

Cod.	Descrizione
00200/01	V 80/37 c.c.
00200/02	V 380 c.a.



Ancora mobile

armature plate - electro mobile - beweglicher anker

Cod.	Descrizione
00200/01A	ancora mobile



Disco freno

brake disk - disque de frein - bremsscheibe

Cod.	Descrizione
00200/18	168 - Ø 280mm - H 32mm Z 24



Disco mobile

connection flange for double brake -
couronne de frottement centrale - bremszwischenscheibe

Cod.	Descrizione
00200/03	Ø est 284mm - Ø int 152mm



Pignone scanalato

splined hub - moyeu cannele - nabè

Cod.	Descrizione
00100/91-2D	pignone freno Ø 44/50mm - H 73mm Z 24

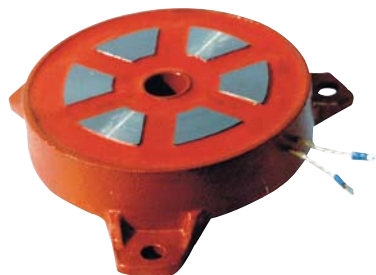


Colonnine di montaggio

assembly rods - tiges d'assemblage - zugstangen

Cod.	Descrizione
00190/29-1D	colonnina con dadi e molla L 190mm
00190/30-2D	colonnina con dadi e molla L 220mm
00170/31	molla freno H 55mm
00170/33	dado MB 20x1,5

FRENI T-FM 58
T-FM 58 BRAKES



Bobina freno

brake coil - electro culasse bobinee - bremssspule

Cod.	Descrizione
00180/04	V 380 c.a.
00180/05	V 20 c.c.
00180/06	V 80/37 c.c.
01180/07	V 58/37 c.c.



Ancora mobile

armature plate - electro mobile - beweglicher

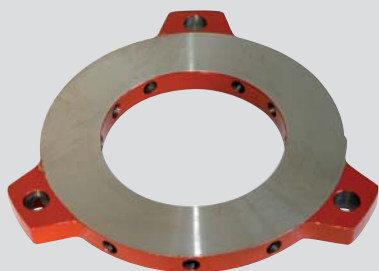
Cod.	Descrizione
00180/09	ancora mobile



Disco freno

brake disk - disque de frein - bremssscheibe

Cod.	Descrizione
00180/18	158 - Ø 250mm - H 21mm Z 24



Disco mobile

connection flange for double brake -
couronne de frottement centrale - bremszwischenzscheibe

Cod.	Descrizione
00180/91	Ø est 252mm - Ø int 151mm



Pignone scanalato

splined hub - moyeu cannele - nabè

Cod.	Descrizione
00100/91-2D	pignone freno Ø 44/50mm - H 73mm Z 24
00100/90-1D	pignone freno Ø 44mm - H 45mm Z 24

Colonnine di montaggio

assembly rods - tiges d'assemblage - zugstangen

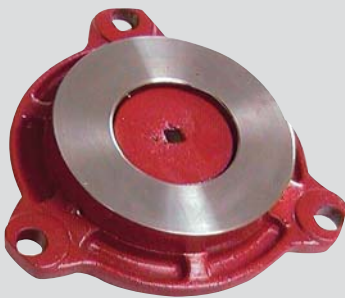
Cod.	Descrizione
00190/29-1D	colonnina con dadi e molla L 190mm
00190/30-2D	colonnina con dadi e molla L 220mm
00170/31	molla freno H 55mm
00170/33	dado MB 20x1,5



Bobina freno

brake coil - electro culasse bobinee - bremsspule

Cod.	Descrizione
00160/01	V 380 c.a.
00160/02	V 20 c.c.
00160/03	V 80/37 c.c.
00160/04	V 175 c.c.



Ancora mobile

armature plate - electro mobile - beweglicher anker

Cod.	Descrizione
00160/08	ancora mobile



Disco freno

brake disk - disque de frein - bremsscheibe

Cod.	Descrizione
00160/17	146 - Ø 215mm - H 21mm Z 24



Pignone scanalato

splined hub - moyeu cannele - nabè

Cod.	Descrizione
00100/90-1D	pignone freno Ø 44mm - H 45mm Z 24

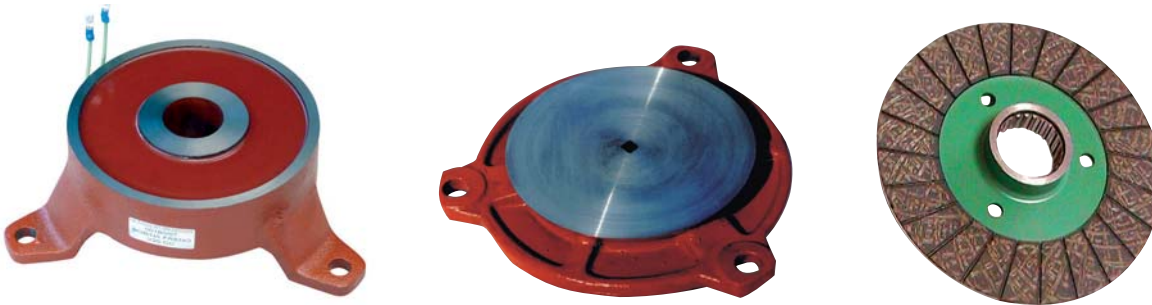


Colonnine di montaggio

assembly rods - tiges d'assemblage - zugstangen

Cod.	Descrizione
00190/29-1D	colonnina con dadi e molla L 190mm
00170/31	molla freno H 55mm
00170/33	dado MB 20x1,5

FRENI T-FCPL
T-FCPL BRAKES

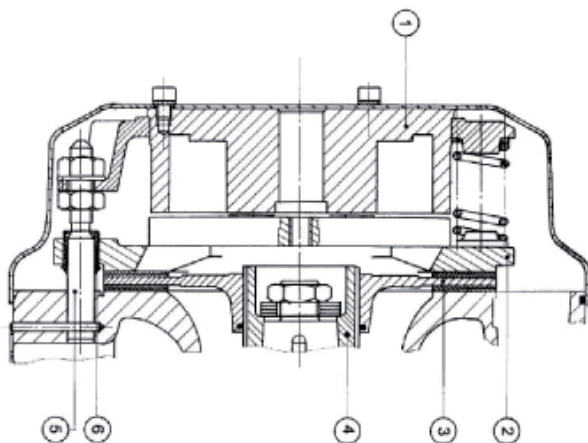


Caratteristiche Tecniche

- Coppia frenante da 65 a 600 Nm
- Vari diametri disponibili, compatibilità con ampia gamma di motori LS
- Disponibili versioni H (Hard) per coppie elevate
- Tensioni standard: 20 e 175 V c.c.
- Ampio traferro: lunghi periodi di lavoro senza necessità di manutenzione
- Viti di fissaggio integrate per un'installazione rapida e semplice
- Basso assorbimento di corrente, funzionamento "freddo" e consumi ridotti
- Dispositivo di sblocco manuale opzionale

Specifications

- Braking torque from 65 to 600 Nm
- Various sizes available, compatibility with a wide range of LS Motors
- H (Hard) flayor also available, for high braking torque
- Standard voltages: 20 and 175 V d.c.
- Large airgap: long working time without maintenance
- Integrated fixing screws for quick and easy installation
- Low power consumption, low heat dissipated during normal operations
- Optional manual release device



Legenda

- (1) Bobina freno
- (2) Ancora mobile
- (3) Disco freno
- (4) Pignone con guarnizione
- (5) Colonnina di montaggio
- (6) Molle

Legend

- (1) Brake coil
- (2) Armature plate
- (3) Brake disc
- (4) Hub
- (5) Assembly rods
- (6) Spring

Serie	Disco freno [mm]	Coppia [Nm]	Tensione bobina [V] * c.c.
T.FCPL H 34	-	-	190
T-FCPL H 40	180	65	190
T-FCPL H 60	250	150	190
T-FCPL PW 50	250	65	20-40-175
T-FCPL PW 54	215	75	20-40-175
T-FCPL PW 60	250	150	20-175
T-FCPL 158	250	600	20-175

(*) A richiesta tensioni di alimentazione differenti in c.c.

(*) Different d.c. voltage available on request

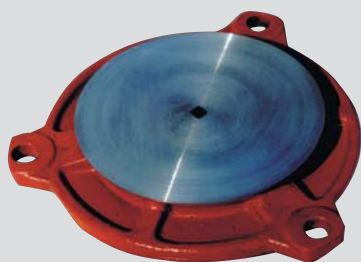
FRENI T-FCPL 158
T-FCPL 158 BRAKES



Bobina freno

brake coil - electro culasse bobinee - bremsspule

Cod.	Descrizione
00180/07	V 20 c.c.
00180/07A	V 175 c.c.



Ancora mobile

armature plate - electro mobile - beweglicher anker

Cod.	Descrizione
00180/10	ancora mobile



Disco freno

brake disk - disque de frein - bremsscheibe

Cod.	Descrizione
00180/18	158 - Ø 250mm - H 21mm Z 24



Pignone in acciaio

splined hub - moyeu cannelè - nabè

Cod.	Descrizione
00100/90-1D	pignone freno - Ø 44mm - H 45mm Z 24



Colonnine di montaggio

assembly rods - tiges d'assemblage - zugstangen

Cod.	Descrizione
00190/28	colonnina con dadi e molla L 209mm
00170/31	molla freno H 55mm
00170/33	dado MB 20x1,5

FRENI T-FCPL PW60
T-FCPL PW 60 BRAKES



Bobina freno

brake coil - electro culasse bobinee - bremssspule

Cod.	Descrizione
00180/71	V 20 c.c.
00180/72	V 175 c.c.



Ancora mobile

armature plate - electro mobile - beweglicher anker

Cod.	Descrizione
00180/73	ancora mobile completa di boccole in nylon
00180/73B	boccola in nylon



Disco freno

brake disk - disque de frein - brems Scheibe

Cod.	Descrizione
00180/18	158 - Ø 250mm - H 21mm Z 24



Pignone in acciaio

splined hub - moyeu cannelè - nabè

Cod.	Descrizione
00100/90-1D	pignone freno Ø 40/44mm - H 45mm Z 24

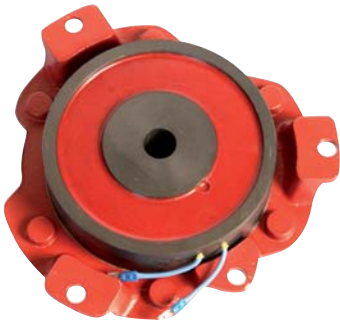


Colonnina di montaggio

assembly rods - tiges d'assemblage - zugstangen

Cod.	Descrizione
00190/34	colonnina con dadi L 148mm
00170/32	molle tipo DAHLANDER H 78mm

FRENI T-FCPL PW 54
T-FCPL PW 54 BRAKES



Bobina freno

brake coil - electro culasse bobinee - bremsspule

Cod.	Descrizione
00160/75	V 175 c.c.
00160/77	V 20 c.c.
00160/78	V 40 c.c.



Ancora mobile

armature plate - electro mobile - beweglicher anker

Cod.	Descrizione
00160/76	ancora mobile completa di boccole in nylon
00160/76B	boccola in nylon



Disco freno

brake disk - disque de frein - bremsscheibe

Cod.	Descrizione
00160/74	Ø 215mm - H 32mm Z 24



Pignone scanalato

splined hub - moyeu cannelè - nabè

Cod.	Descrizione
00100/93-1D	pignone freno - H 45mm Z 24

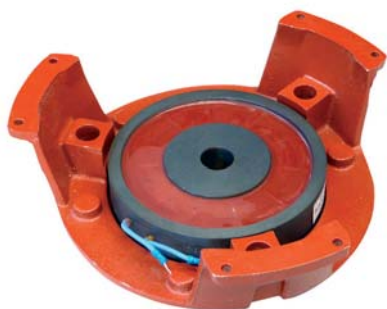


Colonnina di montaggio

assembly rods - tiges d'assemblage - zugstangen

Cod.	Descrizione
00190/35	colonnina con dadi L 110mm
00170/32	molle tipo DAHLANDER H 78mm

FRENI T-FCPL PW 50
T-FCPL PW 50 BRAKES



Bobina freno

brake coil - electro culasse bobinee - bremssspule

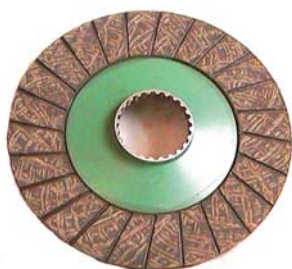
Cod.	Descrizione
00150/79	V 175 c.c.
00150/78	V 20 c.c.
00150/77	V 40 c.c.



Ancora mobile

armature plate - electro mobile - beweglicher anker

Cod.	Descrizione
00150/80	ancora mobile



Disco freno

brake disk - disque de frein - brems Scheibe

Cod.	Descrizione
00150/81	Ø 250mm Z 24



Pignone in acciaio

splined hub - moyeu cannelè - nabè

Cod.	Descrizione
00100/90-1D	pignone freno - H 45mm Z 24



Kit ancora mobile

kit armature plate - kit electro mobile - kit beweglicher anker

Cod.	Descrizione
00105/A	KIT completo composto da:
00170/40	n.4 molle grandi n. 3 molle piccole n.3 perni n.1 vite
00170/41	molla grande KIT H 60mm
	molla piccola KIT H 20mm

FRENI T-FCPL H 60
T-FCPL H 60 BRAKES



Bobina freno

brake coil - electro culasse bobinee - bremssspule

Cod.	Descrizione
00210/60	V 190 c.c. (2 microswitch)



Ancora mobile

armature plate - electro mobile - beweglicher anker

Cod.	Descrizione
00210/61	ancora mobile



Disco mobile

connection flange for double brake -
couronne de frottement centrale - bremszwischen Scheibe

Cod.	Descrizione
00210/62	disco mobile



Disco freno

brake disk - disque de frein - brems Scheibe

Cod.	Descrizione
00180/18	158 - Ø 250mm - H 21mm Z 24



Pignone in acciaio

splined hub - moyeu cannelè - nabè

Cod.	Descrizione
00100/92-1D	pignone freno Ø 40mm H 30mm Z 24



Colonnina di montaggio

assembly rods - tiges d'assemblage - zugstangen

Cod.	Descrizione
00190/62	colonnina completa di dadi rondella e molla
00170/63	molla H 60mm

FRENI T-FCPL H 40

T-FCPL H 40 BRAKES



Bobina freno

brake coil - electro culasse bobinee - bremssspule

Cod.	Descrizione
00210/40	V 190 c.c.



Ancora mobile

armature plate - electro mobile - beweglicher anker

Cod.	Descrizione
00210/41	ancora mobile



Disco freno

brake disk - disque de frein - bremssscheibe

Cod.	Descrizione
00210/42	Ø 180mm - Z 24



Pignone in acciaio

splined hub - moyeu cannelè - nabè

Cod.	Descrizione
00100/92-1D	pignone freno Ø 40mm H 30mm Z 24

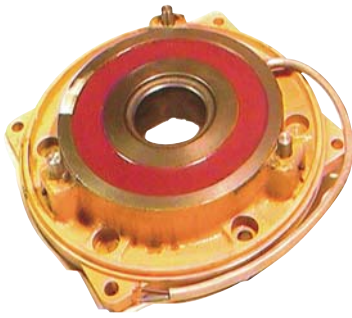


Colonnina di montaggio

assembly rods - tiges d'assemblage - zugstangen

Cod.	Descrizione
00190/43	colonnina completa di dadi rondella e molla
00170/50	molla H 69mm

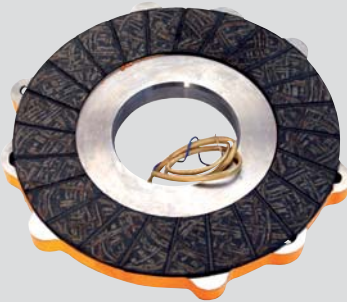
FRENI SOLLEVAMENTO
LIFTING BRAKES



Bobina freno con flangia

brake coil with flange - palier culasse bobine - bremsspule

Cod.	Descrizione
00180/88	V 180/20 c.c.
00170/88	molla



Disco freno ventola

brake disc - disque frein ventilate - luefterrad

Cod.	Descrizione
00180/87	disco freno



Bobina freno

brake coil - electro fixe - bremsspule

Cod.	Descrizione
00160/56	V 24 c.c.
00160/57	V 380 c.a.



Bobina freno T-FCPL H34

brake coil - electro fixe - bremsspule

Cod.	Descrizione
00210/34	V 190 c.c.

FRENI SOLLEVAMENTO

LIFTING BRAKES



Disco freno

brake disk - disque de frein - bremszscheibe

Cod.

00180/81

00180/83

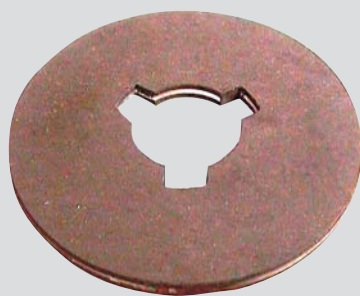
00180/84

Descrizione

disco tipo ciem Ø 270 x 185mm Z 40

tipo edilmac mozzo sfilabile Ø 235 x 155mm Z 23

tipo edilmac mozzo sfilabile Ø 225 x 155mm Z 29



Disco freno

brake disk - disque de frein - bremszscheibe

Cod.

00180/82

Descrizione

tipo edilmac Ø 200mm Z 3



Piastre intermedie

connection flange for double brake -

couronne de frottement centrale - bremszwischenzscheibe

Cod.

00180/85

00180/85B

Descrizione

flangia tipo edilmac Ø 220 x 135mm

flangia tipo edilmac Ø 260 x 165mm



TBK 07/01



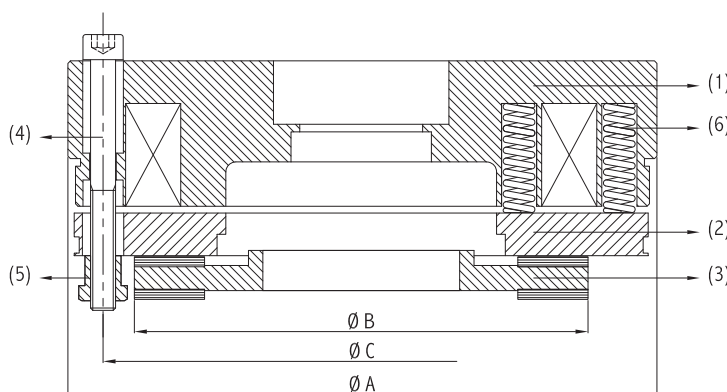
TBK 07/03

Caratteristiche Tecniche

- Coppia frenante massima da 100 a 300 Nm
- Vari diametri disponibili, compatibilità con ampia gamma di motori LS
- Tensioni standard: 20, 190 V c.c.
- Ampio traferro: lunghi periodi di lavoro senza necessità di manutenzione
- Viti di fissaggio integrate per una rapida e semplice installazione
- Basso assorbimento di corrente, funzionamento "freddo" e consumi ridotti

Specifications

- Maximum braking torque from 100 to 300 Nm
- Various sizes available, compatibility with a wide range of LS Motors
- Standard voltages: 20 and 190 V d.c.
- Large airgap: long working time without maintenance
- Integrated fixing screws for quick and easy installation
- Low power consumption, low heat dissipated during normal operations



Legenda

- (1) Bobina freno
- (2) Ancora mobile
- (3) Disco freno
- (4) Vite di fissaggio
- (5) Vite di regolazione
- (6) Molle

Legend

- (1) Brake coil
- (2) Armature plate
- (3) Brake disc
- (4) Fixing screw
- (5) Adjustment nut
- (6) Spring

Serie	Ø A [mm]	Ø B [mm]	Ø C [mm]	Coppia [Nm]	V.c.c. [V]
TBK 07	192,5	153	172	100/150	20/190
TBK 08	235	181	206	150/300	20/190

FRENI TK
TK BRAKES

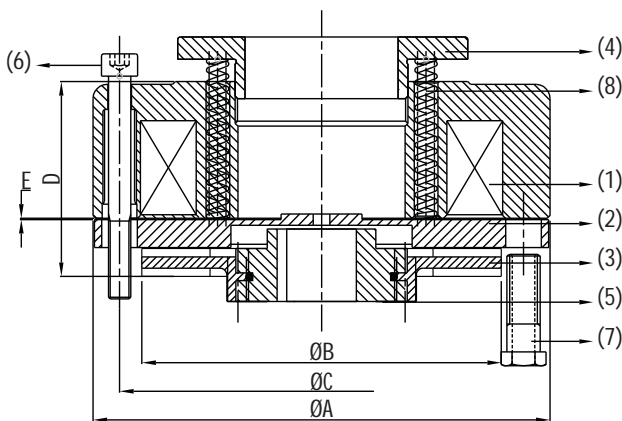


Caratteristiche Tecniche

- Coppia frenante massima da 15 a 750 Nm
- Coppia frenante fissa o regolabile
- Tensioni di alimentazione standard: 24, 190 V c.c. (altri valori su richiesta)
- Basso assorbimento di corrente: funzionamento "freddo" e consumi ridotti
- Installazione immediata: coppia e spessore traferro pre-regolati
- Impiego consentito anche a basse temperature
- Disponibili versioni ad alta coppia frenante (H) e con doppio disco freno (D)

Specifications

- Maximum braking torque from 15 to 750 Nm
- Fixed or adjustable brake torque
- Standard voltages: 24, 180 V d.c. (other voltages available on request)
- Low power consumption, low heat dissipated during normal operations
- Easy installation: torque and airgap thickness pre-set
- Suitable for use at low temperatures
- Available H (high torque) and D (double brake disc) version



Legenda

- (1) Bobina freno
- (2) Ancora mobile
- (3) Disco freno
- (4) Ghiera di registro
- (5) Pignone con guarnizione
- (6) Vite di fissaggio
- (7) Vite di regolazione
- (8) Molle

Legend

- (1) Brake coil
- (2) Armature plate
- (3) Brake disc
- (4) Torque adjustment ring
- (5) Splined hub
- (6) Fixing screw
- (7) Adjustment nut
- (8) Spring

Serie	Ø A [mm]	Ø B [mm]	Ø C [mm]	D [mm]	E [mm]	Coppia [Nm]	V.c.c. [V]
TK 04	129	94	112	48,5	0,5 - 0,6	15	24/190
TK 05	150	119	132	60,5	0,5 - 0,6	30	24/190
TK 06	163	127	145	70,5	0,5 - 0,6	60	24/190
TK 07	190	152	170	76,5	0,5 - 0,6	75	24/190
TK 08/08D	217	174	196	82,5/105,5	0,5 - 0,6	150/300	24/190
TK 09/09D	255	202	230	94,5/124,5	0,5 - 0,6	250/500	24/190
TK 10/10H	305	250	278	98	0,5 - 0,7	500/750	24/190

GRUPPO FRENO TK
TK BRAKES



Bobina freno

brake coil - electro culasse bobinee - bremsspule

Cod.

TK 04 / 01
TK 05 / 01
TK 06 / 01
TK 07 / 01
TK 08 / 01
TK 09 / 01

Bobina freno a coppia regolabile completa di ancora mobile. Disponibili versioni a coppia non regolabile. Disponibile leva di sblocco manuale opzionale per TK 05 e TK 06.

Brake coil for torque-adjustable brake with armature plate. Optionally available coil for fixed-torque brake. Optionally available manual brake release for TK 05 and TK 06



Disco freno

brake disk - disque de frein - bremsscheibe

Cod.

TK 04 / 03
TK 05 / 03
TK 06 / 03
TK 07 / 03
TK 08 / 03
TK 09 / 03
TK 10 / 03

Descrizione

Ø 94mm Z 26
Ø 119mm Z 20 - Z30
Ø 127mm Z 20 - Z34
Ø 152mm Z 20
Ø 174mm Z 20 - Z23 - Z31
Ø 202mm Z 28 - Z37
Ø 250mm Z 24



Pignone

Cave per chiavetta standard secondo UNI 6604

splined hub - moyeu cannelè - nabè

Cod.

TK 04 / 05
TK 05 / 05
TK 06 / 05
TK 07 / 05
TK 08 / 05

TK 09 / 05
TK 10 / 05

Descrizione

Z 26 H 20mm Ø 10mm
Z 20 H 25mm Ø 20mm - H 25mm Ø 20mm - Z 30
Z 20 H 26 Ø 20 - H 30mm Ø 25 - Z 34
Z 20 H 35mm Ø 34mm
Z 20 H 19/35/40mm Ø 24/28/32/34mm - Z 23 H 40mm Ø 32mm
Z 31 H 35mm Ø 35mm
Z 28 H 52mm Ø 48mm - Z 37 H 60mm Ø 38mm
Z 24 H 45mm Ø 43mm



Sblocco rotazione

brake release - bloc girouette - windfreistellungblock

Cod.

00105/25
TK calotta

Descrizione

sblocco rotazione 24 V c.c. / 48 V c.a.
calotta di protezione Ø 205mm - 100mm



Versione doppio disco
Double disk version



Coppia non regolabile
Non-adjustable braking torque



Sblocco manuale
Manual release

FRENI ROTAZIONE ROTATION BRAKES

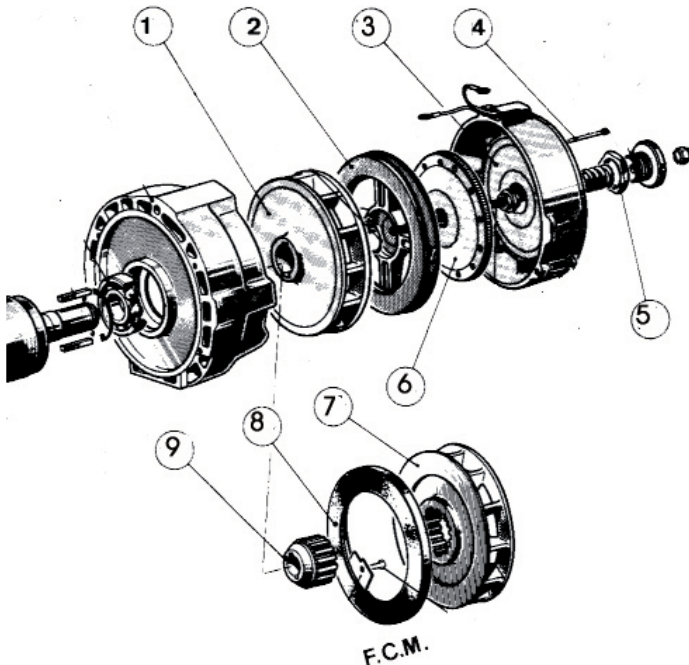


Caratteristiche Tecniche

- Coppia frenante da 6 a 32 Nm
- Cinque taglie disponibili (71, 80, 90, 112, 132), compatibilità con ampia gamma di motori LS
- Tensione standard: 20 V c.c.
- Ampio tra ferro: lunghi periodi di lavoro senza necessità di manutenzione
- Auto ventilante
- Basso assorbimento di corrente, funzionamento "freddo" e consumi ridotti
- Dispositivi di sblocco manuale opzionale

Specifications

- Braking torque from 6 to 32 Nm
- Five sizes available (71,80,90,112,132) compatibility assured with a wide range of LS motors
- Standard voltage: 20 V d.c.
- Large airgap: long working time without maintenance
- Self-ventilating
- Low power consumption
- Optional manual release devices



Legenda

T-FCO T-FCL

- (1) Disco ventola chiave
- (2) Corona con guarnizione
- (3) Bobina freno
- (4) Vite di posizionamento
- (5) Scatola molla
- (6) Disco regolazione

Legend

T-FCO T-FCL

- (1) Removable fan disk (key hub)
- (2) Armature plate
- (3) Brake coil
- (4) Locating screw
- (5) Locknut / compression spring
- (6) Adjustment disk

T-FCM

- (7) Disco ventola mozzo
- (8) Corona amovibile
- (9) Pignone

T-FCM

- (7) Removable Fan disk (splined hub)
- (8) Linings
- (9) Splined hub

Serie	Coppia [Nm]	Tensione bobina [V] * c.c.
90	6	20
112	19	20
132	32	20

(*) A richiesta tensioni di alimentazione differenti in c.c.
(*) Different d.c. voltage available on request

ROTAZIONE T-FCM / T-FCL / T-FCO

T-FCM / T-FCL / T-FCO ROTATION



Bobina freno

brake coil - electro culasse bobinee - bremspule

Cod.	Descrizione
00080/10	bobina freno V 20 c.c.
00090/11	bobina freno V 20 c.c.
00090/11 B	tensione speciale
00112/12	bobina freno V 20 c.c.
00112/12 B	tensione speciale
00132/01	bobina freno V 20 c.c.
00132/01 B	tensione speciale



Armatura mobile

armature plate - electro mobile - beweglicher anker

Cod.	Descrizione
00080/18	V 80 - Ø est 106mm
00090/19	V 90 - Ø est 125mm
00112/20	V 112 - Ø est 150mm
00132/21	V 132 - Ø est 170mm



Corona con guarnizione

lined wheel - couronne de frein - zahnkranz

Cod.	Descrizione
00080/12	V 80 - Ø est 137mm
00090/13	V 90 - Ø est 155mm
00112/14	V 112 - Ø est 175mm
00132/15	V 132 - Ø est 215mm



Pignone in acciaio

splined hub - moyeu cannelè - nabè

Cod.	Descrizione
MZ V 90	mozzo V 90 Z 16
MZ V 112	mozzo V 112 Z 20
MZ V 132	mozzo V 132 Z 22

ROTAZIONE T-FCM / T-FCL / T-FCO

T-FCM / T-FCL / T-FCO ROTATION



Corona amovibile

linings - garniture amovible - belag

Cod.

00090/50
00112/51
00132/52

Descrizione

V 90 - Ø est 153mm
V 112 - Ø est 170mm
V 132 - Ø est 215mm



Disco ventola chiavetta

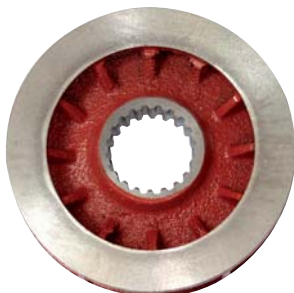
fan disk (key hub) - disque ventilateur (moyeur languette) - ventilatorscheibe (keil)

Cod.

00080/79 A
00090/80 A
00112/81 A
00132/82 A

Descrizione

V 80 chiavetta - Ø 139mm
V 90 chiavetta - Ø 155mm
V 112 chiavetta - Ø 175mm
V 132 chiavetta - Ø 225mm



Disco ventola mozzo

fan disk (splined hub) - disque ventilateur (moyeur cannele) - ventilatorscheibe

Cod.

00090/80
00112/81
00132/82

Descrizione

V 90 - mozzo Ø 155mm
V 112 - mozzo Ø 175mm
V 132 - mozzo Ø 225mm



Scatola molla

spring box - boite a ressort - spannschraube

Cod.

00090/27
00112/28
00132/28

Descrizione

V90 manopola di regolazione, molla, controdado
V112 manopola di regolazione, molla, controdado
V132 manopola di regolazione, molla, controdado

RAFFREDDAMENTO
COOLING



Ventola completa

electric fan - ventilateur électrique - ventilator

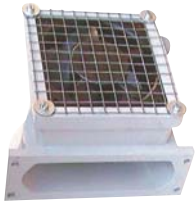
Cod.	Descrizione
00112/40	V 380 c.a. - 250 W - IP55
00112/40 A	V 220 c.a. - 250 W - IP55
00112/42	cupolotta protezione acqua



Ventola completa

complete electric fan - ventilateur électrique - ventilator

Cod.	Descrizione
00180/40	V 380/400 c.a. - 550 W - IP55
00180/41	girante inox
00180/42	cupolotta protezione acqua
00180/43	supporto ventola completo di fascia



Ventola completa

electric fan - ventilateur électrique - ventilator

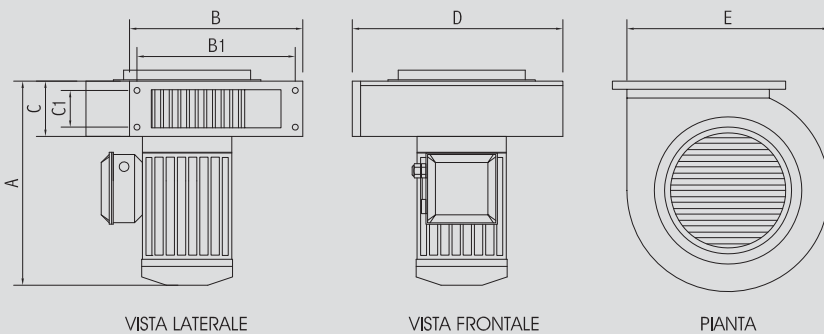
Cod.	Descrizione
00112/39	V 220/230 c.a. - 27,5 W



Ventola

electric fan - ventilateur électrique - ventilator

Cod.	Descrizione
00701/40	V 220/230 c.a. - 27,5 W



Serie	A	B (B1)	C (C1)	D	E
00112/39	-	- (174,5)	- (40,5)	-	-
00112/40	225	191 (174,5)	61 (40,5)	223	230
00112/40A	225	191 (174,5)	61 (40,5)	223	230
00180/40	275	142 (115)	137 (115)	263	228

SBLOCCO ROTAZIONE BRAKE RELEASE



DESCRIZIONE

Dispositivo di sblocco permanente del freno elettromeccanico, consente la libera rotazione dell'albero motore anche in assenza di alimentazione elettrica.

Sviluppato appositamente per i motori di rotazione a bordo gru, questo accessorio per freni elettromeccanici permette di disinserire il freno di sicurezza garantendo la libera rotazione del motore a cui è accoppiato. L'impiego tipico si ha per la "messa in bandiera" della gru quando richiesto.

Il punto di forza del prodotto è la sua semplicità costruttiva, che si traduce in costi contenuti, facilità di montaggio e notevole affidabilità entro il campo di applicazione consigliato. Lo sblocco rotazione può avvenire manualmente, oppure a distanza seguendo una semplice procedura.

NOTA

Gli sblocchi rotazione sono progettati per un utilizzo non continuo di frequenza inferiore a 10 interventi/giorno. Nel caso sia richiesto un impiego continuo, consultare il catalogo La Ticino per prodotti consigliati. Dispositivo di sblocco manuale opzionale.

DESCRIPTION

Brake release device for electromechanical brake, allows the free rotation of the engine in case of power failure.

Developed specifically for tower crane rotation engines, this accessory allows to disengage the brakes ensuring the free rotation of the cranes, as required by law.

The strength of the product is its simple construction, which translates into low cost, ease of installation and high reliability when used in according to recommended workload.

Installation simply requires the setting of a special spacer screw to be made after the installation of the brake release, and requires little to no maintenance during product lifetime.

The brake can be released manually using the lever and release button, or can be remotely controlled by following few, simple steps.

NOTE

Brake release are not designed for continuous service (not more than 10 operations/day). For heavier duty, please contact LaTicino for specific products. Manual brake release lever optionally available.

Tensione di alimentazione	Diametro esterno [mm]	Altezza max [mm]	Freni compatibili
20V c.c. / 48V c.a.	216	108	Serie TK 05 e TK 06

SBLOCCO ROTAZIONE
BRAKE RELEASE



Sblocco rotazione

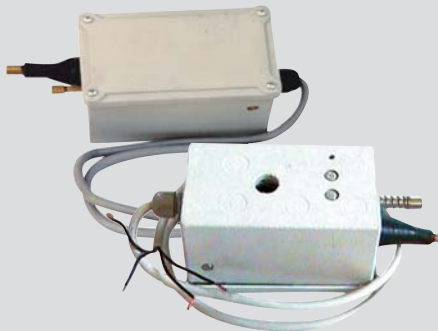
brake release - bloc girouette - windfreistellungblock

Cod.

00105/25

Descrizione

V 20 c.c. / 48 c.a.



Sblocco rotazione

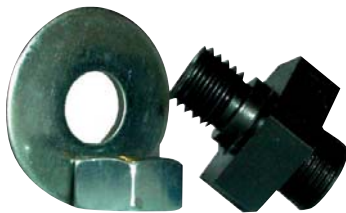
brake release - bloc girouette - windfreistellungblock

Cod.

00105/26

Descrizione

V 20 c.c. / 48 c.a.



Vite porta sblocco

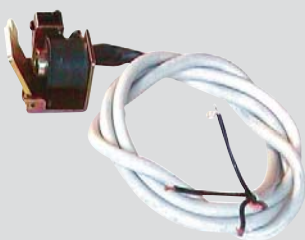
support screw - vis soutien-schraube - unterstutzung

Cod.

VPS 105/26

Descrizione

supporto necessario solo per 00105/26



Relè

relay - relais - rele

Cod.

00105/24

Descrizione

V 20 c.c. / 48 c.a.

FRENI ELETTRMAGNETICI ELECTROMAGNETIC BRAKES

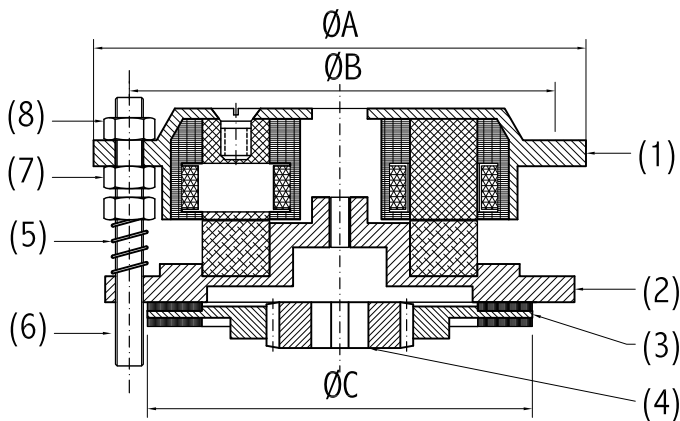


Caratteristiche Tecniche

- Coppia frenante da 9 a 250 Nm
- Vari diametri disponibili
- Tensioni standard: 380 V c.a., 24 e 175 V c.c.
- Lunghi periodi di lavoro senza necessità di manutenzione
- Viti di fissaggio integrate per un'installazione rapida e semplice
- Basso assorbimento di corrente, funzionamento "freddo" e consumi ridotti

Specifications

- Braking torque from 9 to 250 Nm
- Various sizes available
- Standard voltage: 380 V a.c., 24 and 175 V d.c.
- Long working time maintenance free
- Integrated fixing screws for quick and easy installation
- Low power consumption, low heat dissipated during normal operations



Legenda

- (1) Bobina freno
- (2) Ancora mobile
- (3) Disco freno
- (4) Mozzo trascinatore
- (5) Molle di spinta
- (6) Colonna di guida
- (7) Dado di regolazione
- (8) Dado autobloccante

Legend

- (1) Brake coil
- (2) Armature plate
- (3) Brake disc
- (4) Splined hub
- (5) Spring
- (6) Assembly rods
- (7) Nut
- (8) Locknut

Caratteristiche e dimensioni Features and Dimensions

Serie	Ø A [mm]	Ø B [mm]	Ø C [mm]	Coppia [mm]	Vcc-Vca [V]
70	129,5	114,5	101	9	380 c.a., 175, 24 c.c.
80	144,5	124,5	113,5	17	380 c.a., 175, 24 c.c.
90	169,5	145	122,5	35	380 c.a., 175, 24 c.c.
100	179	159,5	143	48	380 c.a., 175, 24 c.c.
110	199	169,5	155	70	380 c.a., 175, 24 c.c.
120	229	200,5	183	90	380 c.a., 175, 24 c.c.
140	239,5	210	193	130	380 c.a., 175, 24 c.c.
160	250	225	204	150	380 c.a., 175, 24 c.c.
180	325	290	249	250	380 c.a., 175, 24 c.c.
200	325	290	249	250	380 c.a., 175, 24 c.c.

FRENI ELETTRMAGNETICI
ELECTROMAGNETIC BRAKES

Bobina freno

brake coil - electro culasse bobinee - bremspule



Cod.	Descrizione	Cod.	Descrizione
TM 70	V 380 c.a.	TM 70 A	V 175 V 24 c.c.
TM 80	V 380 c.a.	TM 80 A	V 175 V 24 c.c.
TM 90	V 380 c.a.	TM 90 A	V 175 V 24 c.c.
TM 100	V 380 c.a.	TM 100 A	V 175 V 24 c.c.
TM 110	V 380 c.a.	TM 110 A	V 175 V 24 c.c.
TM 120	V 380 c.a.	TM 120 A	V 175 V 24 c.c.
TM 140	V 380 c.a.	TM 140 A	V 175 V 24 c.c.
TM 160	V 380 c.a.	TM 160 A	V 175 V 24 c.c.
TM 180	V 380 c.a.	TM 180 A	V 175 V 24 c.c.
TM 200	V 380 c.a.	TM 200 A	V 175 V 24 c.c.

Contro magnete ancora mobile

armature plate - electro mobile - beweglicher anker



Cod.	Descrizione
TC 70	ancora mobile
TC 80	ancora mobile
TC 90	ancora mobile
TC 100	ancora mobile
TC 110	ancora mobile
TC 120	ancora mobile
TC 140	ancora mobile
TC 160	ancora mobile
TC 180	ancora mobile
TC 200	ancora mobile

Tiranti - Colonnine di montaggio

assembly rods - tiges d'assemblage - zugstangen



Cod.	Descrizione
TT 70	8 x 73 M6 M8
TT 80	8 x 80 M6 M8
TT 90	10 x 95 M8 M10
TT 100	10 x 98 M8 M10
TT 110	10 x 103 M10
TT 120	12 x 120 M12
TT 140	12 x 145 M12
TT 160	12 x 145 M12
TT 180	14 x 195 M14
TT 200	

Piastre in ghisa

connection flange for double brake -

couronne de frottement centrale - bremszwischen Scheibe



Cod.	Descrizione
TP 70	piastra in ghisa
TP 80	piastra in ghisa
TP 90	piastra in ghisa
TP 100	piastra in ghisa
TP 110	piastra in ghisa
TP 120	piastra in ghisa
TP 140	piastra in ghisa
TP 160	piastra in ghisa
TP 180	piastra in ghisa
TP 200	piastra in ghisa

FRENI ELETTROMAGNETICI

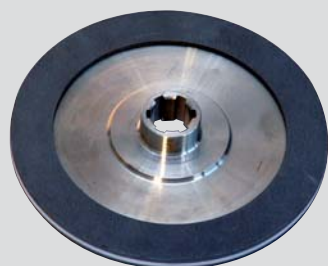
ELECTROMAGNETIC BRAKES



Disco freno mozzo

brake disk (hub) - disque de frein - bremsscheibe

Cod.	Descrizione
TDM 70	Z 15
TDM 80	Z 15
TDM 90	Z 15
TDM 100	Z 20
TDM 110	Z 20
TDM 120	Z 20
TDM 140	Z 20
TDM 160	Z 23
TDM 180	Z 28
TDM 200	Z 28



Disco freno scanalato

brake disk (sleeve) - disque de frein - bremsscheibe

Cod.	Descrizione
TDS 70	Z 6
TDS 80	Z 6
TDS 90	Z 6
TDS 100	Z 6
TDS 110	Z 6
TDS 120	Z 6 - 8
TDS 140	Z 8
TDS 160	
TDS 180	
TDS 200	



Pignone in acciaio

splined hub - moyeu cannelè - nabe

Cod.	Descrizione
TMZ 70	Z 15 H 16-32mm Ø 14mm
TMZ 80	Z 15 H 16-30mm Ø 18mm
TMZ 90	Z 15 H 16-32mm Ø 24mm
TMZ 100	Z 20 H 19-35mm Ø 24-28mm
TMZ 110	Z 20 H 19-35mm Ø 28mm
TMZ 120	Z 20 H 35mm Ø 32mm
TMZ 140	Z 20 H 19-35-40mm Ø 34mm
TMZ 160	Z 23 H 40mm Ø 42mm
TMZ 180	Z 28 H 52mm Ø 48mm
TMZ 200	Z 28 H 52mm Ø 48mm

CARRUCOLE
PULLEYS



Carrucole (lamiera)
pulleys (sheet) - poulies - riemenscheibe

Cod.	Descrizione
010	Ø 278 - 230mm - foro Ø 35mm
015	Ø 313 - 265mm - foro Ø 35mm
020	Ø 300 - 250mm - foro Ø 35mm
030	Ø 348 - 295mm - foro Ø 40mm
035B	Ø 348 - 295mm - foro Ø 40mm scorrevole
040	Ø 205 - 170mm - bronzina Ø 35mm
050	Ø 175 - 145mm - foro grezzo Ø 47mm
060	Ø 480 - 420mm - foro Ø 60mm
070	Ø 205 - 170mm - foro Ø 30mm



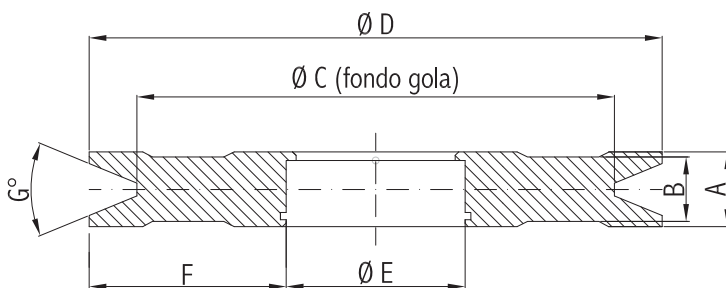
Carrucole in poliammide
pulleys (nylon)

Cod.	Descrizione
510	Ø 165 - 138mm - foro Ø 25mm
520	Ø 130 - 110mm - foro Ø 20mm
530	Ø 185 - 160mm - foro Ø 30mm
540	Ø 235 - 205mm - foro Ø 40 - con boccola Ø 30mm
550	Ø 235 - 205mm - foro Ø 35mm
560	scorrevole Ø 235 - 205mm - foro Ø 40mm
570	Ø 340 - 280mm - foro Ø 50mm



Carrucole (ghisa)
pulleys (cast iron) - poulies - riemenscheibe

Cod.	Descrizione
080	Ø 190 - 165mm - foro Ø 25mm
090	Ø 350 - 287mm - foro Ø 40mm
09B	Ø 350 - 287mm - foro Ø 50mm
09C	Ø 350 - 287mm - foro Ø 45mm
100	scorrevole Ø 350 - 287mm - foro Ø 50mm
10B	scorrevole Ø 350 - 287mm - foro Ø 60mm
110	Ø 400 - 333mm - foro Ø 40mm
120	scorrevole Ø 400 - 333mm - foro Ø 80mm
130	Ø 290 - 238mm - foro Ø 30mm
140	scorrevole Ø 290 - 238 - foro Ø 50mm



SI REALIZZANO CARRUCOLE A MISURA SU RICHIESTA
CUSTOM PULLEYS AVAILABLE ON REQUEST

	A	B	Ø C	Ø D	Ø E	F	G°
CARRUCOLE A RICHIESTA							

RULLI PER CARRELLO
TROLLEY ROLLERS



Rulli per carrello (acciaio)
trolley rollers (steel) - rouleaux - rollen

Cod. 80 A **Descrizione** Ø 80/100 - H 35mm - foro Ø 30mm - Cuscinetto n. 1 - 6206 RS



Cod. 100 E **Descrizione** Ø 100 - H 30mm - foro Ø 35mm - Cuscinetto n. 1 - 6208 2RS



Cod. 105 B **Descrizione** Ø 105/125 - H 50mm - foro Ø 35mm - Cuscinetto n. 1 - 6207 2RS
Cod. 100 G **Descrizione** Ø 78/100 - H 35mm - foro Ø 25mm - Cuscinetto n. 1 - 6205 2RS
Cod. 110 N **Descrizione** Ø 110/140 - H 43mm - foro d Ø 35mm - Cuscinetto n. 1 - 6207 2RS



Cod. 105 C **Descrizione** Ø 105/125 - H 43mm - foro Ø 30mm - Cuscinetto n. 1 - 6307 2 RS



Cod. 110 D **Descrizione** Ø 110 - H 46mm - foro Ø 35mm - Cuscinetti n. 2 - 6207 RS
Cod. 145 F **Descrizione** Ø 145 - H 48mm - foro Ø 40mm - Cuscinetti n. 2 - 6208 RS

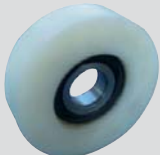


Cod. 110 L **Descrizione** Ø 110 - H 40mm - foro Ø 35mm - Cuscinetto n. 1 - 6307 2RS
Cod. 100 O **Descrizione** Ø 100 - H 40mm - foro Ø 30mm - Cuscinetto n. 1 - 6206 RS

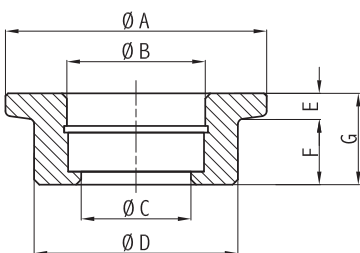


Rulli per carrello (poliammide)
trolley rollers (nylon) - rouleaux - rollen

Cod. 77 I **Descrizione** Ø 77/108 - H 40mm - foro Ø 25mm - Cuscinetto n. 1 - 6005 2RS



Cod. 120 M **Descrizione** Ø 120 - H 35mm - foro Ø 30mm - Cuscinetto n. 1 - 6306 RS



SI REALIZZANO RULLI A MISURA SU RICHIESTA
ROLLERS AVAILABLE ON REQUEST

	Ø A	Ø B	Ø C	Ø D	E	F	G
RULLI A RICHIESTA							



Viteria

screws - vis - schrauben

Cod.	Descrizione
00200/55	viti perno: M 20 24x25x60mm - 8.8
00200/51	viti perno: M 20 24x33x67mm - 8.8
00200/10	viti perno: M 20 24x40x76mm - 8.8
00200/16	viti perno: M 24 28x36x78mm - 8.8
00200/09	viti perno: M 24 28x49x95mm - 8.8
00200/53	viti perno: M 20 24x120x155mm - 8.8
00200/46	rosetta elastica: M 20 137B ondulata
00200/47	rosetta elastica: M 24 137B ondulata
00200/71	dadi: M 20 UNI 5588
00200/73	dadi: M 24 UNI 5588

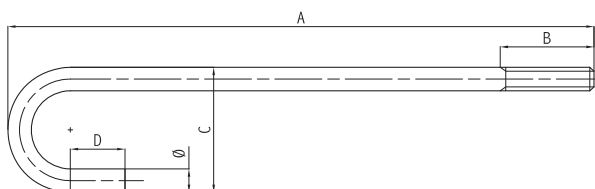


Zanche con certificato

clamps - pinces - schellen

Cod.	Descrizione	A	B	C	D
00200/59	zanca Ø 30mm	750	M30x120	160	150
00200/60	zanca Ø 36mm	1100	M36x200	192	200
00200/69	zanca Ø 36mm	1400	M36x200	192	210
00200/68	zanca Ø 40mm	1050	M39x200	240	260
00200/70 A	zanca Ø 42mm	1300	M42x180	240	230
00200/60 B	zanca Ø 45mm	1300	M45x170	240	210
00200/58	dado M30 UNI 5587				
00200/70	dado M36 UNI 5587				
00200/68 A	dado M39 UNI 5587				
00200/60 A	dado M42 UNI 5587				
00200/70 B	dado M45 UNI 5587				

SI REALIZZANO ZANCHE E VITI A MISURA
CUSTOM SCREWS & CLAMPS AVAILABLE ON REQUEST



	Ø	A	B	C	D
ZANCHE A RICHIESTA					

ACCESSORI ELETTRICI

ELECTRICAL ACCESSORIES



Stufetta elettrica

cab heater - chauffage - heizung

Cod.	Descrizione
00380/23	per cabina 380 V versione per basse temperature disponibile a richiesta



Ventilatore

small fan for crane cabin - ventilateur - ventilator

Cod.	Descrizione
00701/40B	ventilatore orientabile per cabina



Avvisatore acustico

horn - avertisseur - hupe

Cod.	Descrizione
00105/22	V 48 c.a. - Ø 130/100mm (fori fissaggio corpo avvisatore)
00105/22 A	V 48 c.a. - Ø 91/80mm (fori fissaggio corpo avvisatore)
00105/22 B	V 48 c.a. - Ø 74/56mm (fori fissaggio corpo avvisatore)



Tamponi freno e respingenti

brake pads - plaquettes de frein - bremsbeläge

Cod.	Descrizione
00500/02	respingente - M6 Ø 50x80mm
00500/37	cono in gomma
00500/01	tampone freno
00500/01 A	bussola in nylon



Perno limitatore di carico

load pin - axe dynam limit charge - achse

Cod.	Descrizione
1/300	perno limitatore di carico nuovo
1/300 A	perno limitatore di carico revisionato



Scheda di controllo di carico

card - boitier indic. sec. char - karte

Cod.	Descrizione
1/400	scheda controllo carico nuova
1/400 A	scheda controllo carico revisionata



Limitatore fine corsa

limitswitch - fin-course - endschalter

Cod.	Descrizione
BFC/01	fine corsa limitatore braccio XC1 AC 126
LC/01	fine corsa limitatore di carico XC1 AC 121



Limitatore fine corsa

switch - fin-course - endschalter

Cod.	Descrizione
1/100	fine corsa sollevamento 2C
1/100 4c	fine corsa rotazione 4C
1/250	fine corsa rotazione 2C
1/300 B 4c	fine corsa sollevamento 4C
1/250 C 4c	fine corsa carrellino 4C
1/50 4c	fine corsa carrellino 4C
RICAMBI CAMME DENTATE M5 - M20 E Z 8 - Z 12	



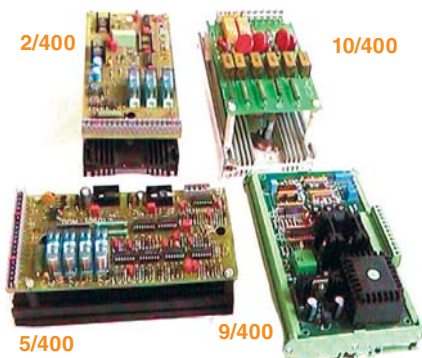
Manipolatore

driver control - poste de commande - stevergerates

Cod.	Descrizione
MP/01	manipolatore combinatore XKBA 1233

MATERIALE ELETTRICO

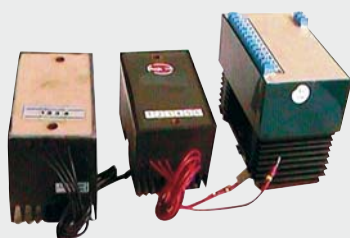
ELECTRICAL EQUIPMENT



Blocchi comando

block - bloc - block

Cod.	Descrizione
2/400	RCV GMR 3 teste
5/400	RCV GAT
9/400	blocco comando DVV
10/400	blocco statorico



Blocchi comando

block - bloc - block

Cod.	Descrizione
3/400	RCE/N - 13 fili
4/400	blocco comando 3A - 4 fili
6/400	blocco comando 6 fili
7/400	RCO + OMD - 5A - 7 fili
8/400	OMD - 5A - 8 fili



Raddrizzatori

bridge rectifier - redresseur - brucke-einweggleichrichters

Cod.	Descrizione
00050/21	dahlander tipo pw 54 220 V
00040/21	raddrizzatore Semikron SKB 30
00030/21	raddrizzatore singola semionda 440 V a.c. 1A d.c.



Microinterruttori

microswitches - minirupteurs - microscharter

Cod.	Descrizione
00060/21	microinterruttore di sicurezza T-FCPL
00060/21B	microinterruttore di sicurezza T-FCPL



Limitatore di carico

load limiter - limiteurs de chargement - ladung-begrenzer

Cod.	Descrizione
T4 AD	4 microinterruttori - carico min/max: 300/2000 Kg sensibilità: 40 Kg Fe 510 D



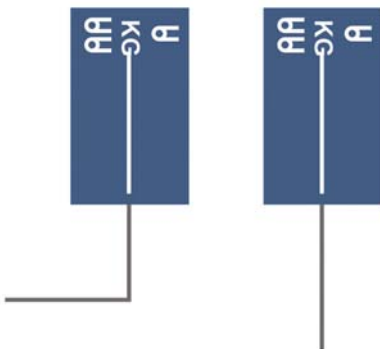
Targhe controbraccio
type plates - plaques - typenschild

Descrizione
in telo, adesive - preventivi a richiesta con vostre misure



Si realizzano ADESIVI
adhesive numbers - numeros adhesifs - klebstoff-nummern

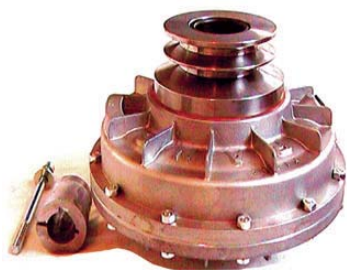
Cod.	Descrizione
00500/38	numeri adesivi H 130mm - dal n° 0 al n° 9



Targhe braccio
type plates - plaques - typenschild

Cod.	Descrizione
15431	targa braccio lungo
16140	targa braccio corto
16140B	targa braccio dritto
16140C	targa braccio piccolo
750301	targa portata torre

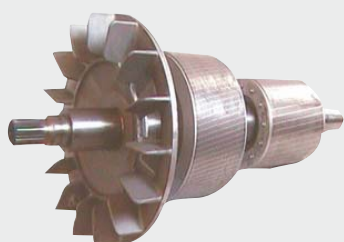
ACCESSORI
ACCESSORIES



Giunti idraulici

hydraulic coupling - accouplement hidraulique - hydraulikkupplung

Cod.	Descrizione
00101/01	giunto Ø 255mm
00102/01	puleggia Ø131 E (primitivo Ø125) 2 gole SPA/A
00103/01	puleggia Ø106 E (primitivo Ø100) 3 gole SPA/A
00105/01	bussola Ø 24 - Ø 28mm



Rotore 33 mille righe

rotor - rotor - rotor

Cod.	Descrizione
33/33	nuovo
33/33A	riparato



Riduttore

slew reducer - reducteur plan - planetengetriebe

Descrizione
R 141,5 M10 - Z 12 - Ø 160mm - Ø 145mm



Motorallentatore per rotazione

electrodyn brake - ralentisseur - elektrodyn-bremfe

Descrizione
V220 - 380 50 Hz
Kgm 5.5 - 1450 rpm - B5
flangia Ø 250mm - albero 28 x 60
rallentatore 24 V cc
completo di ventilatore e sblocco elettrico



Motorallentatore per rotazione

electrodyn brake - ralentisseur - eelektrodyn-bremfe

Descrizione
V220 - 380 50 Hz
Kgm 5.5 - 1450 rpm - B5
flangia Ø 200mm
rallentatore 24 V cc
completo di ventilatore e sblocco elettrico



Ricambi per gru edili

Spedizioni in Italia e nel mondo
materiale in pronta consegna.

Spare parts for tower cranes

We supply customers all over the world
with weekly delivery.



LA TICINO srl

elettromeccanica

Come raggiungerci



Via A. Da Giussano 10/12
20029 Turbigo (MI) Italy
Tel. +39 (0)331 899083
Fax +39 (0)331 897882
info@laticino.com

www.laticino.com